

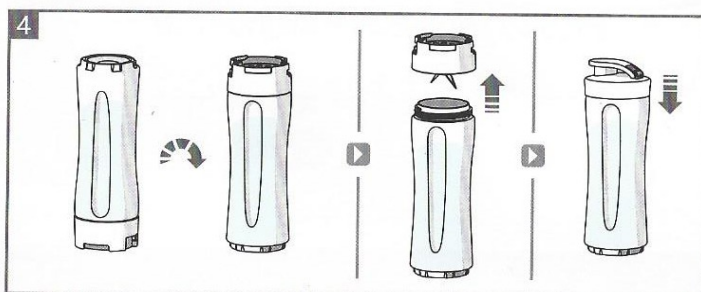
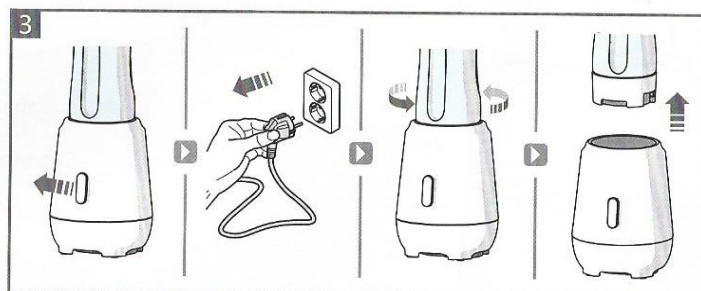
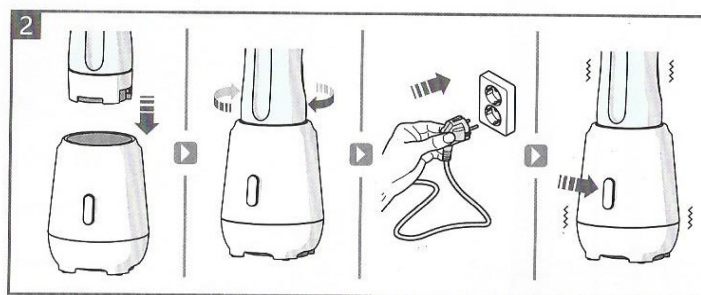
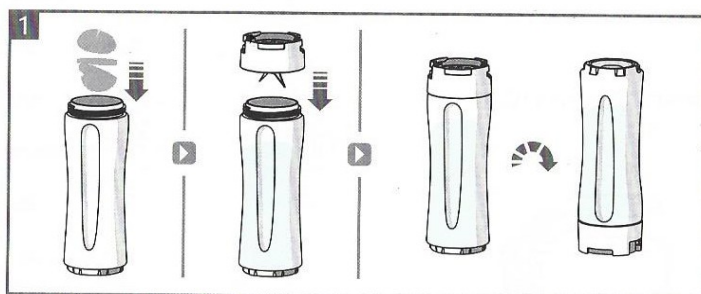
## Használati útmutató

Sharp smoothie készítő SA-FP 1001 BW

A termék használata előtt kérem alaposan olvassa át a használati útmutatót! A terméket csak a leírásnak megfelelően és a megadott használati célokra használja! A nem rendeltetés szerű használatból eredő károkért felelősséget nem vállalunk. Amennyiben a terméket átadja másnak az útmutatót mindenképp mellékelje.

**SHARP**

Home Appliances



**Kérjük, először olvassa el ezt a használati útmutatót!**

## **1. Fontos biztonsági és környezetvédelmi utasítások**

**Ez a rész olyan biztonsági utasításokat tartalmaz, amelyek segítenek megelőzni az esetleges személyi sérüléseket és anyagi kárt. Az utasítások be nem tartása esetén a jótállás megszűnik.**

### **1.1 Általános biztonság**

- A gyártó által nem javasolt kiegészítők, például befőttes üvegek, használata személyi sérülést okozhat.
- Ne kísérelje meg szétszerelni a készüléket!
- Ne használja vagy tegye a készüléket vagy annak alkatrészeit forró felületre vagy annak közelébe!
- Ne használja a készüléket forró ételek készítéséhez!
- A hálózati tápellátásnak meg kell felelnie a készülék adattábláján feltüntetett értékeknek.
- Ne használja a készüléket hosszabbító kábellel!
- Ne érjen nedves vagy vizes kézzel a készülék tápcsatlakozójához!
- Húzza ki a készülék tápcsatlakozóját, ha nem használja, ha rátesz vagy levesz tartozékokat, valamint tisztítás előtt.
- Óvatosan tartsa a készülék keverőtengelyét szállítás és tisztítás közben.
- Soha ne érintse meg a pengéket a készülék használata közben!  
A nem megfelelő használat sérülést okozhat.
- Kerülje a mozgó alkatrészekkel való érintkezést.
- Ne használja a szabadban!
- Ne hagyja, hogy a tápkábel az asztal vagy pult peremén lelógjon.
- A pengék élesek. Bánjon óvatosan velük.
- A mixert mindig a helyére tett zárófedéllel működtesse.
- A készülékkel ne keverjen össze forró folyadékokat.
- Tisztítás után szárítsa meg a készüléket és minden alkatrészét, mielőtt csatlakoztatná a hálózathoz, és mielőtt csatlakoztatná az alkatrészeket.
- Ne merítse a készüléket, a tápkábelt vagy a hálózati csatlakozót vízbe vagy más folyadékba! Ha megtartja a készülék csomagolását, tartsa azt gyermekektől elzárva.
- Gyerekek nem használhatják a készüléket! Tartsa a készüléket gyermekektől elzárva!

### • A WEEE irányelvnek való megfelelés és a termék ártalmatlanítása



Ez a termék megfelel az EU WEEE irányelvének (2012/19/EU). Ez a termék rendelkezik az elektromos és elektronikus berendezések hulladékainak (WEEE) osztályozási szimbólumával. A terméket kiváló minőségű alkatrészekből és anyagokból gyártották, amelyek újra felhasználhatók és újrahasznosításra alkalmasak. A készüléket élettartama végén ne dobja a hagyományos háztartási és egyéb hulladék közé. Vigye az elektromos és elektronikus berendezések újrahasznosítására szolgáló gyűjtőközpontba. A helyi hatóságoktól tájékozódhat ezekről a gyűjtőközpontokról.

## 2. Használat

### 2.1 Első használat

Az első használat előtt tisztítsa meg a készülék alkatrészeit (a tisztítás módját lásd alább).

### 2.2 Használat - lásd az ábrát a belső borítón

**FIGYELEM: Ne működtesse a készüléket, ha üres.**

## 3. Tisztítás

- A tisztítás megkönnyítése érdekében javasoljuk, hogy azonnal tisztítsa meg a keverőpoharat és a fedelet, amint elkészült.
- A motor egységet kizárólag nedves ruhával tisztítsa.
- Mossa le az aprítókést meleg, mosószeres vízben. Alaposan öblítse le és szárítsa meg. A makacs, kés köré ragadt ételmaradékot óvatosan távolítsa el egy mosogató kefével. A kések élei nagyon élesek. Vigyázzon használatuk vagy tisztításuk során. Alternatív megoldásként az aprítókés egység mosogatógépben is elmosható.
- Soha ne használjon durva, csiszoló hatású vagy maró tisztítószereket a mixer tisztításához.
- Mossa el a poharakat és a fedeleket meleg, mosószeres vízben. Alaposan öblítse le és szárítsa meg. Alternatív megoldásként a poharak és fedelek mosogatógépben is elmoshatók.

### Gyors tisztítás

1. Félig töltsön meg egy poharat meleg vízzel és egy csepp vagy két csepp mosószerrel, majd illessze rá az aprítókést. Illessze az aprítókést/poharat a motortestre a mixer használatáról szóló részben leírtak szerint.
2. Tartsa lenyomva a mixer gombot 10-20 másodpercig.
3. Vegye le a keverőpoharatt, csavarja le az aprítókés egységet, és öblítse el mindkettőt folyóvízben.

### Tárolás

Tartsa a mixert a csomagolásában vagy egy tiszta, száraz helyen. Ügyeljen rá, hogy minden alkatrész le legyen szerelve, és tartsa a készüléket gyermekektől távol.

## 4. Műszaki adatok

Feszültség: 220-240 V Teljesítmény: 300 W      Térfogat: 600 ml és 400 ml  
 Frekvencia: 50-60 Hz      BPA mentes műanyag